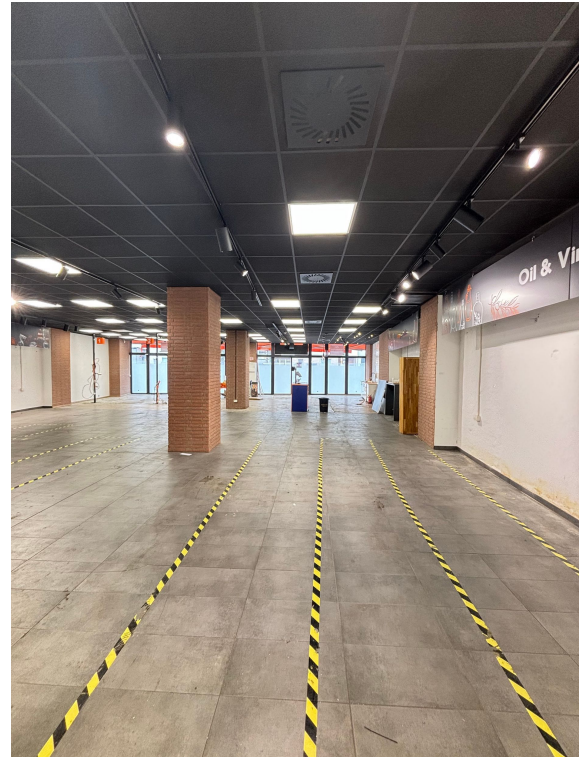


*Beusselstr. 31
10553 Berlin*

Fläche: 400 qm
Warmmiete: 5600 €
Zimmer: 0

**Ihre Kontaktperson
für dieses Objekt:**

S. Maarouf



AUSSTATTUNG

**Geräumiger Gewerberaum in Berlin mit
vielseitigen Nutzungsmöglichkeiten |
Provisionsfrei!**

Lage

Die Lage in der Beusselstraße in Berlin zeichnet sich durch eine gute Erreichbarkeit aus. In der Umgebung finden Sie eine Vielzahl von Dienstleistungen und die Anbindung an öffentliche Verkehrsmittel ist ausgezeichnet. Die Nähe zu wichtigen Verkehrsachsen ermöglicht eine schnelle Anbindung an die Innenstadt und benachbarte Städte.

- geräumiger Eingangsbereich, bzw Verkaufsraum - zwei Schiebetüren straßenseitig, sowie eine Schiebetür die zum Hof führt
- Fliesenboden in der gesamten Einheit - Sanitäreanlagen - drei Kühlzellen vorhanden - angehängte Decke - Lastenaufzug innerhalb der Einheit - separate Ölversorgung für die Heizung (Mieterlast)

Wesentliche Energieträger: Central Heating

Baujahr: 1957